

# ARCHICAD EDUCATION VERSION

Bestämmelser:

Trekantsliser ska penslas med formolja.

Skruv används bara vid montering av utlägg på underlaget.

Dubbelhuvad spik ska användas, och rätt antal.

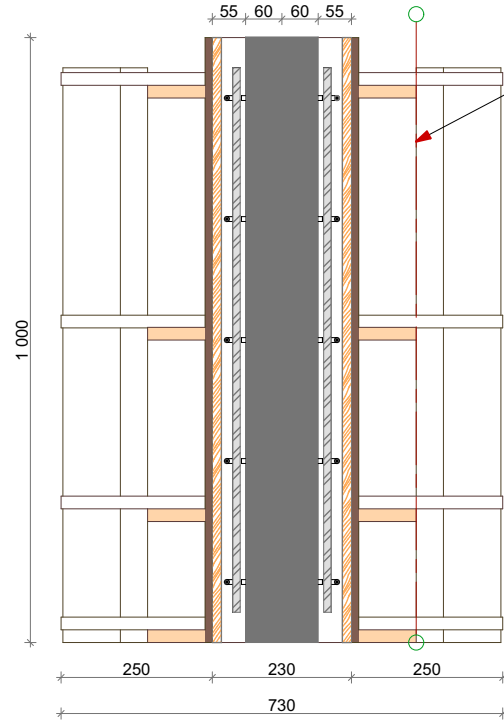
Mått och vinklar ska mätas och bedömas

Jury ska godkänna formbyggnationen och ge klartecken till gjutning

VÅG & LOD ska mätas med digitala instrument

Rör position; X-X & Y-Y ska mätas på toppen av pelaren.

PelARBANDEN får tillverkas i förväg. Vinkelmått ska bedömas.



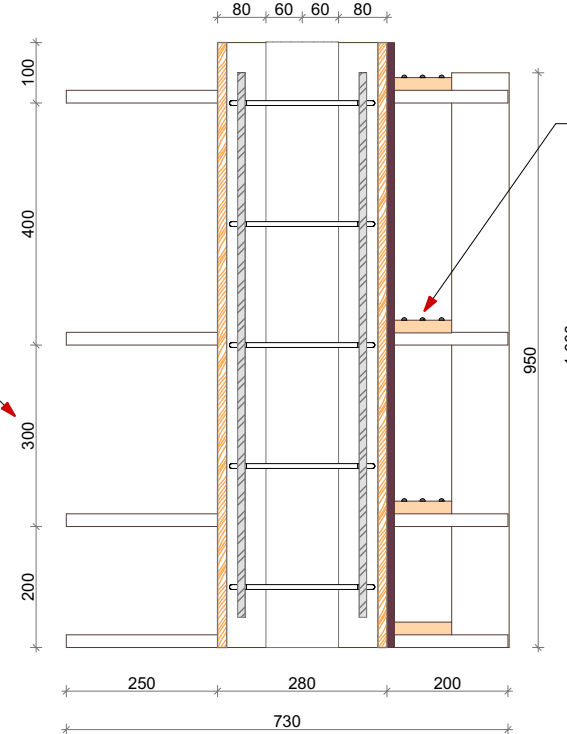
SNITT GENOM KORT SIDA (2)  
1:12,50

Bedömningsaspekt; F3- (LOD)

Jury n bestämmer mätning position;

Bedömningsaspekt; F4 - C/C mått

Jury n bestämmer mätning position;



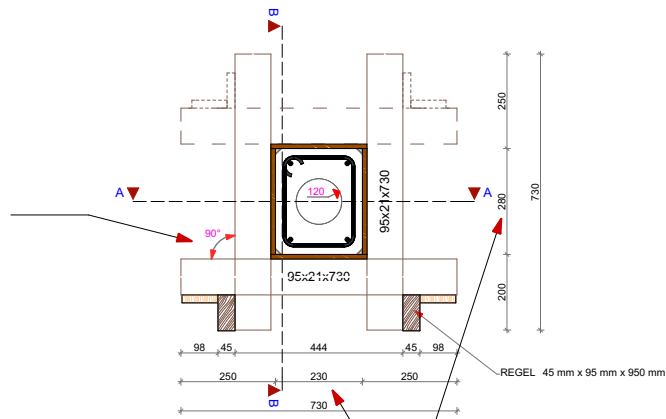
SNITT GENOM LÅNG SIDA (2)  
1:12,50

Bedömningsaspekt; F5- Spikning

Bedömnings aspekt; F1- (90°)

Bedömnings aspekt; F1- (90°)

Jury n bestämmer mätning position;



PELARE FORM PLAN  
1:20

Bedömningsaspekt; F2  
Jury n bestämmer mätning position; kanske topp



Projekt namn:

**Skoltävlingar Betong**

Ritad/ konst av:

Vahik Bedrosian

Ansvar:

Vahik Bedrosian

Evenemang:

**DM - REGIONSFINALER**

Skala:

1:20, 1:12,50

Datum:

2016-05-30

Beskrivning:

**FORM BEDÖMNING**

Ritningsnummer

ASPEKT001

BET