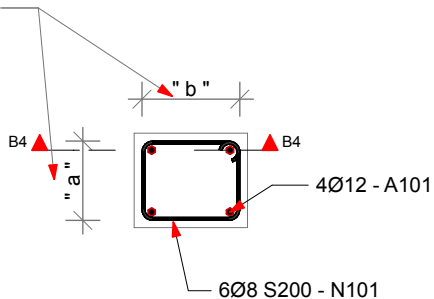
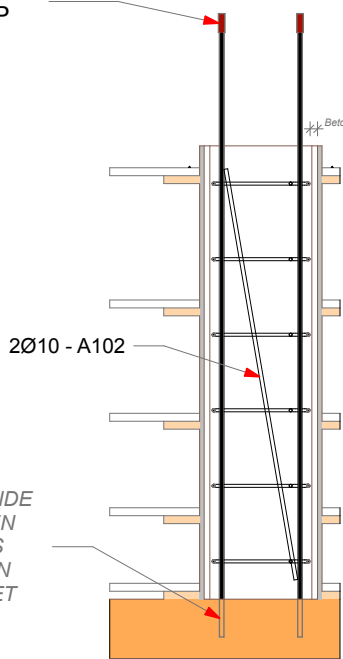


Bedömningsaspekt
A9; BOCKNINGSMÅTT



Bedömningsaspekt
A13-c; SKYDDSPROPP



LÄNGSGÅENDE
ARMERINGEN
FÖRANKRAS
MED BOTTEN
UNDERLAGET

B4 SNITT PELARE ARMERING
1:20

Bedömningsaspekt
A10; DISTANSER

Bedömningsaspekt
A8; STÅNGAVSTÅND

Bedömningsaspekt
A10; DISTANSER

Bedömningsaspekt
A12; STRÄVOR

Bedömningsaspekt
A11; DUBBELNAJNING

Bedömningsaspekt
A13; TOLKNING SYMBOLER

Bedömningsaspekt
A14; ARMERINGSFÖRTECKNING

Bestämmelser:

Täckande betongskikt:
- Mot formkant 20 mm
- övrigt 20 mm

Pelarkorgen ska stagas
med 2Ø10 stänger,
enkel najning.

Alla byglar ska najas
med dubbelnajning

Tävlande skulle kunna
hämta rätt armering
enligt ritningar och
beskrivningar

Tävlande ansvarar att ta
reda på korrekt
klippplängd enligt
beskrivningar.

All armering med
detaljerad information
ska införas i
Armeringsförteckning.
Juryn inspekterar detta

Armeringskvalité:
- K500C-T



Projekt namn: Yrkestävlingar Betong	Ritad/ konst av: Wahik Alexan	Ansvar: Wahik Alexan
Evenemang: SM 2016 - MALMÖ	Skala: 1:20	Datum: 06/05/16
Beskrivning: BEDÖMNING-ARMERING-PELARE	Ritningsnummer ASPEKT004	BET